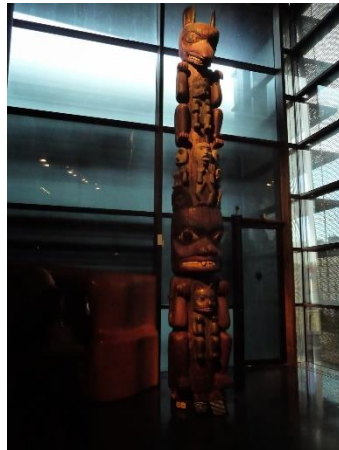
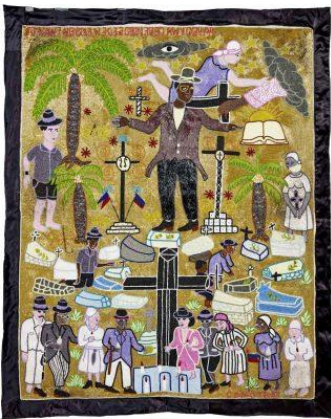


Le 26 septembre nous avons été invités par nos professeurs à nous rendre au Musée du quai Branly - Jacques Chirac pour découvrir les œuvres qui y sont exposées.

Je suis donc parti depuis la gare de Bécon vers 11h30 avec un groupe d'amis direction la gare Saint-Lazare. Après avoir pris le métro puis le train, nous sortîmes de terre pour continuer le chemin à pied. Après avoir passé la Passerelle Debilly nous étions arrivés en face du musée, où une caméra de télévision (de France 3) tournait un reportage sur le musée Jacques Chirac car l'ancien président était mort ce matin-là. Après avoir mangé notre pique-nique en face du musée et retrouvés certains de nos camarades de classes, nous sommes rentrés dans le musée. Peu de temps après nos professeurs sont arrivés suivis du reste de notre classe.



Nous avons donc commencé notre visite du musée, vers l'étage où se trouvaient les expositions, nous sommes passés par un couloir se révélant être une œuvre d'un artiste s'intitulant "The River". Des mots (notamment rivière) étaient projetés sur le sol et écrits en différentes langues, les mots bougeaient d'une telle façon qu'il donnait l'impression d'une eau qui coule.

Nous sommes donc arrivés dans la salle de l'exposition permanente, où sont exposées des œuvres d'art d'Asie, d'Océanie, d'Afrique et d'Amérique. Nos professeurs nous ont laissés visiter l'exposition à notre rythme, mais en devant trouver quelques œuvres que nous aimions pour pouvoir les traiter dans ce devoir.

J'ai particulièrement été intéressé par les parties sur les collections d'Amérique et d'Océanie, et trois œuvres ont retenu mon attention.

Le "Mât de l'ours", un totem originaire de la Colombie Britannique au Canada ; la bannière Bawon, un tissage représentant différents personnages et thèmes du folklore vaudou ; et une statue colonne représentant le dieu de la mort d'une religion de la péninsule du Yucatán. C'est cette statue qui a particulièrement attiré mon attention.

La statue représente le dieu sous une apparence squelettique, il est paré d'une coiffe d'yeux arrachés et il porte un pagne et des ornements de cheville. Après quelque recherche il s'agirait de Yum Cimil le dieu de la mort et le maître du monde souterrain, Xibalba, dans la religion maya. Cette statue m'a tout de suite intéressé quand je l'ai vue, déjà voir une statue d'un personnage squelettique contraste beaucoup avec les autres statues provenant de l'Amérique car elles représentent surtout des animaux et des humains et je trouve la statue plutôt intéressante visuellement. C'est pour cela que j'ai voulu la présenter.